



ALTA/TAG/PAS/YUNIKA 4社共同企画



新宿東口エリア 屋外ビジョン5媒体ネットワーク

STUDIO ALTA



Tokyu Agency

PAS.
COMMUNICATIONS

YUNIKA
HUMAN BUSINESS CREATOR

2023年4月14日 新宿歌舞伎町エリアに東急歌舞伎町タワーが開業致しました。
 本施設東側には200㎡(放映サイズ約164㎡)の屋外ビジョン「KABUKICHO TOWER VISION」も設置され、
 一般広告放映に加えビジョン下部に位置する屋外ステージ「KABUKICHO TOWER STAGE」や隣接する
 シネシティ広場との組み合わせによって他エリアにはない一体活用も可能な媒体となっております。

本施設の開業にあたり、**新宿エリア全体の屋外メディア媒体の活性化、文化・情報発信の最重要拠点化**等を目的とし、
 4社（株スタジオアルタ／株東急エージェンシー／株パス・コミュニケーションズ／株ユニカ）が運営・管理する
 下記5媒体の「新宿エリア5媒体ネットワークセット」を販売致します。

【ネットワークセット対象媒体】

アルタビジョン



STUDIO ALTA

KABUKICHO
TOWER VISIONTOKYU AGENCY
Tokyu AgencyNEWNO・GS
新宿ビジョンPAS.
COMMUNICATIONS

クロス新宿ビジョン

YUNIKA
HUMAN BUSINESS CREATOR

ユニカビジョン

YUNIKA
HUMAN BUSINESS CREATOR

1 週間プラン



Tokyu Agency



ALTA/TAG/PAS/YUNIKA 4社共同企画
新宿東口エリア 屋外ビジョン5媒体ネットワーク

新宿を代表する5つの屋外ビジョンをセットにしたパッケージ企画。
 5媒体を駆使することにより、新宿来訪者の多くへ街ジャック的な展開が可能。

アルタビジョン

KABUKICHO TOWER VISION

NEWNO・GS新宿ビジョン

クロス新宿ビジョン

ユニカビジョン



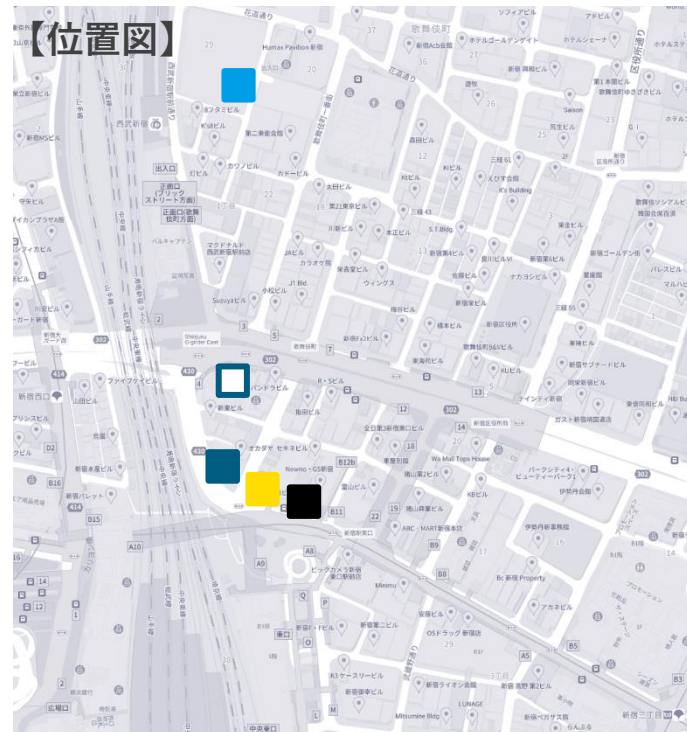
【商品概要】

期間	放映開始日	放映秒数	料金
1週間	毎週月曜日	15秒×4回/h	2,800,000円

【実施期間】 2023年5/29(月)～2024年3/25(月)掲出開始分まで

【販売枠数】 上限5枠

- ※上記料金は定価・税別表記です。
- ※編成は各媒体社にて行います。
- ※事前の広告主・意匠審査は必須となります。



新宿エリアで広告出稿の多い**エンタメ**広告主様限定の特別パッケージプラン。

エンタメ広告主：映画・音楽・コミック・番宣（サブスク系各社はNG）・チケット告知

※映画に関しては、東急歌舞伎町タワー内109シネマズプレミアム新宿公開作品に限ります。

アルタビジョン

KABUKICHO TOWER VISION

NEWNO・GS新宿ビジョン

クロス新宿ビジョン

ユニカビジョン



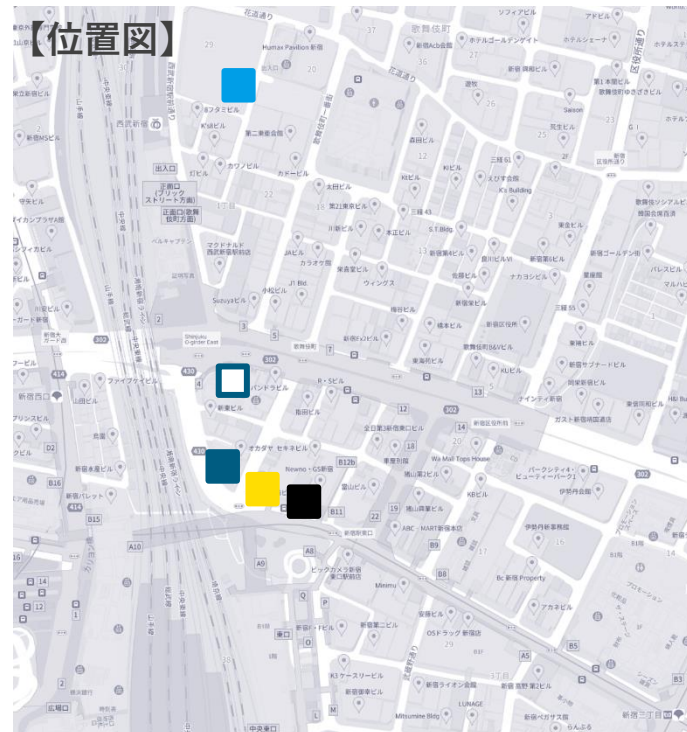
【商品概要】

期間	放映開始日	放映秒数	料金
1週間	毎週月曜日	15秒×4回/h	1,100,000円

【実施期間】 2023年5/29(月)～2024年3/25(月)掲出開始分まで

【販売枠数】 上限5枠

- ※上記料金は定価・税別表記です。
- ※編成は各媒体社にて行います。
- ※事前の広告主・意匠審査は必須となります。



シネシティ広場他各種イベント実施に向け、集中投下可能な1週間プラン。
期間中、新宿エリアでの大量出稿出稿が可能。

アルタビジョン

KABUKICHO TOWER VISION

NEWNO・GS新宿ビジョン

クロス新宿ビジョン

ユニカビジョン



【商品概要】

期間	放映開始日	放映秒数	料金
1週間	毎週月曜日	15秒×8回/h	5,280,000円

【実施期間】 2023年5/29(月)～2024年3/25(月)掲出開始分まで

【販売枠数】 上限5枠

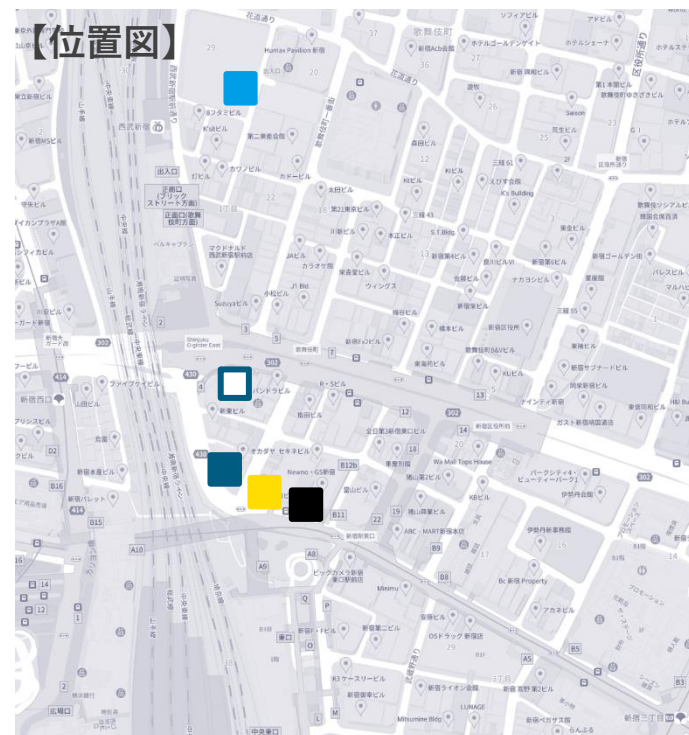
※上記料金は定価・税別表記です。

※編成は各媒体社にて行います。

※事前の広告主・意匠審査は必須となります。

※期中のイベントの場合、放映終了日については別途ご相談ください。

【位置図】



1日プラン

STUDIO ALTA



Tokyu Agency

PAS.
COMMUNICATIONS

YUNIKA
HUMAN BUSINESS CREATOR

ALTA/TAG/PAS/YUNIKA 4社共同企画
新宿東口エリア 屋外ビジョン5媒体ネットワーク

3. 新宿エリア5面パッケージ (1day)

シネシティ広場他各種イベント実施の際、当日告知プラン。
1時間当たり20回の破格な放映プランです!

アルタビジョン

KABUKICHO TOWER VISION

NEWNO・GS新宿ビジョン

クロス新宿ビジョン

ユニカビジョン



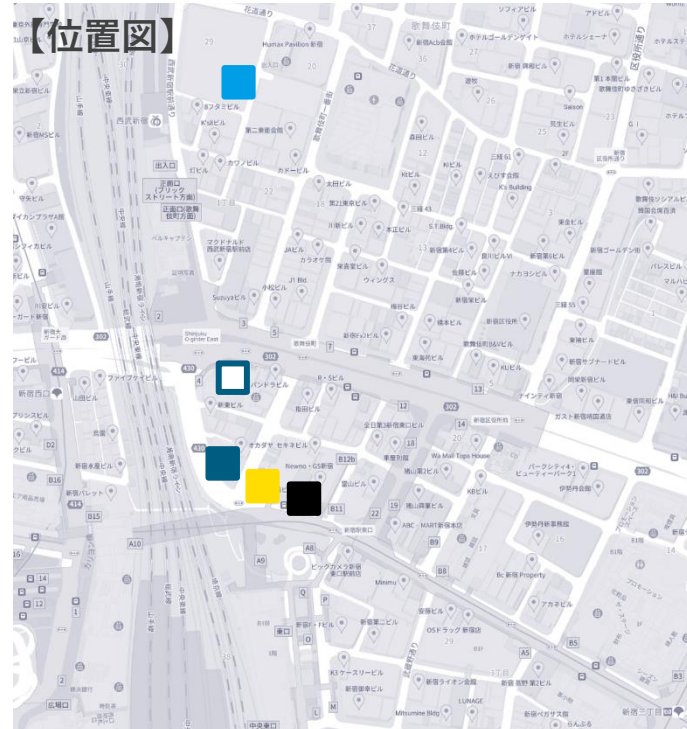
【商品概要】

期間	放映開始日	放映秒数	料金
1日	放映希望日	15秒×20回/h	3,280,000円

【実施期間】 2023年5/29(月)～2024年3/31(日)まで

【販売枠数】 1日1枠まで

- ※上記料金は定価・税別表記です。
- ※編成は各媒体社にて行います。
- ※事前の広告主・意匠審査は必須となります。



3. 新宿エリア5面パッケージ（エンタメ限定プラン）

シネシティ広場他各種イベント実施の際、当日告知プラン。

1時間当たり20回の破格な放映プランです！

エンタメ広告主：映画・音楽・コミック・番宣（サブスク系各社はNG）・チケット告知

※映画に関しては、東急歌舞伎町タワー内109シネマズプレミアム新宿公開作品に限ります。

アルタビジョン

KABUKICHO TOWER VISION

NEWNO・GS新宿ビジョン

クロス新宿ビジョン

ユニカビジョン



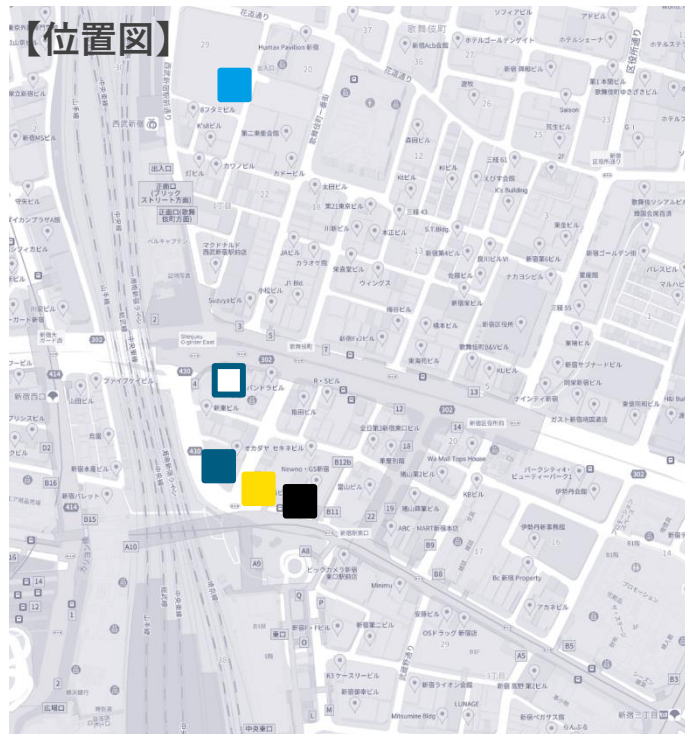
【商品概要】

期間	放映開始日	放映秒数	料金
1日	放映希望日	15秒×20回/h	2,880,000円

【実施期間】 2023年5/29(月)～2024年3/31(日)まで

【販売枠数】 1日1枠まで

- ※上記料金は定価・税別表記です。
- ※編成は各媒体社にて行います。
- ※事前の広告主・意匠審査は必須となります。



特殊イベント関連放映

STUDIO ALTA



Tokyu Agency

PAS.
COMMUNICATIONS

YUNIKA
HUMAN BUSINESS CREATOR

ALTA/TAG/YUNIKA 4社共同企画
新宿東口エリア 屋外ビジョン5媒体ネットワーク

大型ビジョン+前面広場を有する、メディア特性を活用したセットメニュー。
新宿のビジョン+スペースを活用した、中継LIVEイベントの聖地化を目指す。

※SNS等での事前告知可能

アルタビジョン

KABUKICHO TOWER VISION& KABUKICHO TOWER STAGE & シネシティ広場

ユニカビジョン



3ビジョンで同時中継放映・観覧が可能！

展開例①：KABUKICHO TOWER STAGE & シネシティ広場
でのイベントを3ビジョンへ生中継放映

展開例②：スポーツ、ライブなど他会場で実施のイベント
を3ビジョンへ生中継放映



セット割：2,620,000円/30分 | 3,900,000円/60分 (各20%OFF)

(セット内容：KABUKICHO TOWER VISION・KABUKICHO TOWER STAGE・シネシティ広場・ユニカビジョン・アルタビジョン)

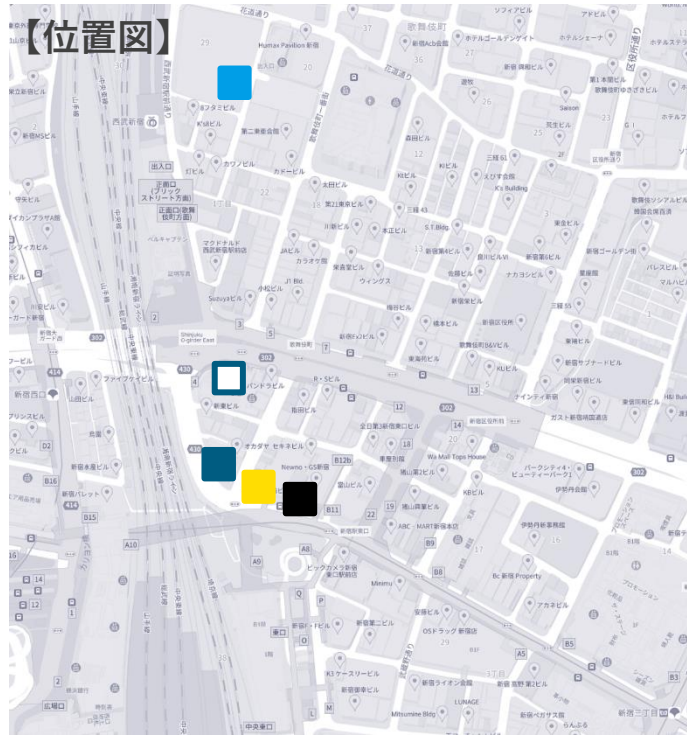
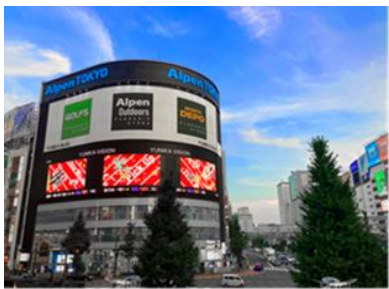
- ※上記料金は定価・税別表記です。
- ※中継に関する費用は別途発生する場合がございます。
- ※製作、警備、運営、各種申請費等別途発生します。
- ※中継内容については事前審査をさせていただきます。
- ※その他詳細は各媒体社に別途ご相談ください。
- ※上記時間以外の購入をご検討の方は、別途ご相談ください。

エンタメコンテンツの発信地新宿、3ビジョンで時間買い切り放映。
アーティストMVや映画情報解禁の初出し映像に最適なプラン。

アルタビジョン

KABUKICHO TOWER VISION

ユニカビジョン



【商品概要】

期間	放映開始日	放映秒数	料金
1日	放映希望日	10分	1,000,000円

【実施期間】 2023年5/29(月)～2024年3/31(日)まで

【販売枠数】 1日1枠まで

※上記料金は定価・税別表記です。
※事前の広告主・意匠審査は必須となります。
※10分以上を超える場合、別途ご相談ください。

【実施イメージ】



申込方法

①指定(契約)広告会社様を通じて、下記いずれかの媒体社へ申込みを行ってください。

【(株)スタジオアルタ／(株)東急エージェンシー／(株)パス・コミュニケーションズ／(株)ユニカ】

②申込み媒体社へ指定(契約)広告会社様を通じて、以下の内容を記載の上メールにて申込情報のご共有を行ってください。

<メール記載内容>

表題：「申込共有【4社共同企画】●●●セット」

- ・ 広告主名：○○○○
- ・ 広告内容：○○○○
- ・ 放映期間：2023年○月○日週
- ・ 広告料金：●●●円(税別)

申込スケジュール

- ・ 申込期間は放映開始日の月から数えて**5カ月前第1営業日から決定優先で販売**。
申込期限は**放映週月曜の10営業日前AM**とします。(※中継セットは除く)
- ・ 年末年始の申し込み日程に関しては、事前に申込み媒体社へご相談ください。
- ・ 中継セットの申し込みの期限は、放映日から起算して**60日前AM**とさせていただきます。

注意事項

- ・ 各媒体ともに通常枠と並行販売になります。
- ・ 申込み後のキャンセルは不可とさせていただきます。残枠数などに関するお問合せは、申込み媒体社へお問合せください。
- ・ 事前業態審査、意匠審査は必須とさせていただきます。
- ・ 各媒体社の審査通過が放映条件となりますので、ご不安な案件については事前にご相談ください。

広告主・意匠審査規定

- ・申し込み前に広告主・商材審査を必須とさせていただきます。
- ・広告主・意匠審査は、指定(契約)広告会社様を通じて、申込み媒体社へ審査素材を送付してください。
- ・広告主、意匠審査は、各媒体社の規定に則り実施致します。

※映画系広告主様は東急歌舞伎町タワー内「109シネマズプレミアム新宿」公開作品のみ申し込み可能です。

※ホテル関連広告主様は、出稿NGとさせていただきます。

素材入稿規定

- ・入稿作業は、指定(契約)広告会社様を通じて、各媒体社の入稿方法に則り、申込み媒体社へ放映希望のビジョン素材をまとめた入稿を行ってください。
- ・入稿素材については各媒体社の入稿仕様に従って入稿ください。
- ・入稿締切日については4社とも**放映開始週の月曜日から数えて7営業日前午前中**にて統一させていただきます。
※入稿日に間に合わない場合は、各媒体社にて対応致します。申込み媒体社の担当者へご相談ください。
- ・素材数については、各媒体ごとに原則1素材のみとさせていただきます。

区分	仕様	ファイル形式	制約事項
動画	フルHD (16 : 9) 1920 × 1080pixel ※15秒素材 20～ 200MB 60秒素材 50～ 500MB ※1素材あたり2GB以内	MPEG2 (PS/TS) MP4 (H.264/AVC、 MPEG4) MOV (H.264/Apple ProRes 422) WMV (WMV9) ※フレームレート 29.97fps 推奨 59.94fps	※セーフティゾーン=100% テロップは97%以内に収める 事を推奨 ※素材秒数が60秒を超える 場合は、タイムコードをDF (ドロップフレーム) で作 成してください。 ※音量は平均ラウドネス値 =-24.0 LKFS (±0.5 LKFS) で搬入して下さい。
静止画	1920 × 1080pixel	JPEG	※セーフティゾーン=100% テロップは97%以内に収める 事を推奨

※映像データ秒数は本編尺のみとしてください。

エンコードの方法、エンコードツールにより正しく再生されない場合があります。
素材の事前検証をお勧めいたします。

- ・ 1編成当たりの総素材容量は180MB迄、
1素材あたりのデータ量上限は100MB迄でご用意ください。
- ・ 動画は15秒単位で制作ください。また**素材尺は原則60秒まで**としてください。
- ・ 静止画表示は必ず5秒以上の指定にしてください。

区分	推奨仕様	使用可能なファイル形式	ファイル形式別の推奨	ファイル形式別の制約事項
静止画	[幅] 1920pixel	BMP	なし	[形式オプション]Windows標準
	[高さ] 1080pixel [解像度]72dpi以上 [カラーモード]RGB 24bitカラー	JPEG	なし	※最適化、プログレッシブは設定しないでください。 ※カラーモードCMYKには対応していません。
動画	[幅] 1920pixel	【MP4】	[ビデオコーデック]	エンコード方法、エンコードツールにより正しく再生されない場合があります。 (正しく再生されない場合は、お客様にて、再エンコードをお願い致します。)
	[高さ] 1080pixel [フレームレート]29.97または30 [ピクセル縦横比]正方形ピクセル [エンコードモード]CBR / CFR	[ビットレート] 10Mbps	MPEG-4 AVC/H.264	
	[オーディオチャンネル]モノラル1ch	[オーディオレート] 48kHz / 128kbps	[オーディオコーデック] AAC LC	音声レベルは0VUレベル (-20dBFS)の状態でご入稿してください。 オーディオはスピーカーが2方向を向いているため、「モノラル」をお願い致します。
HTML/URL	[幅] 1920pixel [高さ] 1080pixel			Edge (IE11モード)にて表示可能なこと

■動画の設定について

ファイルフォーマット	MPEG、MOV、WMV
フレームサイズ	1920x1080
フレームレート	29.97fps
ビットレート（映像）	最大で50Mbps CBR
サンプリングレート	48kHz
ビットレート（音声）	128kbps以上

備考

- ・映像の前後、10～15フレームはノンモンにして下さい。
- ・60秒を超えるデータの場合は、ドロップフレームにして下さい。
- ・ロゴや切れてはいけない文字などは、テレフレ（90%以内）に収まるように作成して下さい。

動画

対応ファイル形式：MOV / MP4

推奨ファイル形式：QuickTime - ProRes4:2:2(HQ)

解像度：1920 x 1080 / 29.97fps

アスペクト比：16:9 / ピクセルアスペクト(スクエア1:1)

オーディオ設定 レート：48kHz / 16bit / Stereo

静止画

ファイル形式：JPEG / TIF 解像度 1920x1080 72dpi

【映像】・表示範囲：画面の端まで100%表示されます。

【音声】・CM本編の音声レベルは「0 VU (-20dB)」もしくは「-24.0 LKFS」を基準としてください。

・放映に使用できる音声は1種類のみとなります。

・音声記録方式としては、「ステレオ」とします。

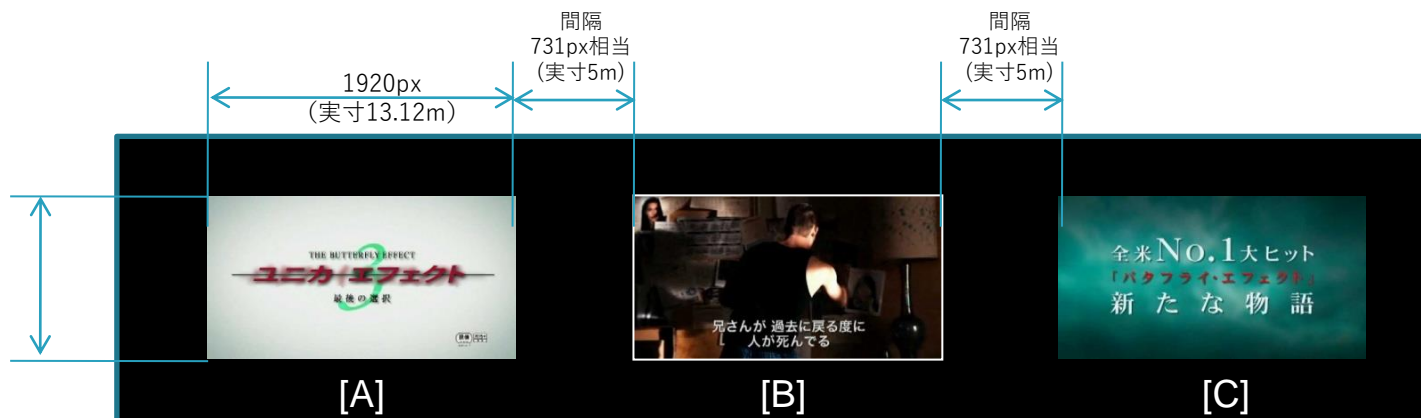
・CM映像スタート後の10フレームと最後の10フレームは無音でお願いいたします。

【入稿】・放映開始の7日前までに納入ください。

・ファイルサイズ 下図参照

[A][B][C]とも同サイズ 1920px x 1080px のフルHDサイズで1~3ファイルをご納品下さい。

※3面とも同一の映像の場合は1ファイルのみご納品ください。



動画

項目	仕様
入稿ファイル	MP4 MOV / 500MBまで
解像度	3160×1360、1920×1080他 下記放映パターンを参照
フレームレート	29.97fps
ビットレート	10Mbps以下
オーディオ	48kHz / 16 bit

静止画

項目	仕様
入稿ファイル	JPEG
解像度	100dpi

放映パターン

下記A~D以外の放映パターンをご希望の際は、ご相談ください。

A 全画面放映



B 静止画 + 16:9 動画



C 16:9 動画 + 静止画



D 16:9 動画 + 両サイド黒塗り

