

エンタメセットプラン2026夏～ALL～

同時期2枠限定

関東・関西地方に設置された11ビジョンをセットにした大人気のエンタメセット企画となります。
幅広いエリア・世代に向けたアプローチに是非ご活用ください。

適用商材：音楽、CD、DVD、映画、チケット告知、番宣 ※

※サブスク配信は音楽、番宣とも適用不可
※音楽はデジタル販売は適用可



【渋谷】
109フォーラムビジョン
9～24時



【新宿】
NEWNO・GS新宿ビジョン
7～24時



【狛江】
狛江三叉路ビジョン
7～20時



【本八幡】
本八幡駅前ビジョン
7～22時※無音



【池袋】
池袋TS-VISION
10～24時



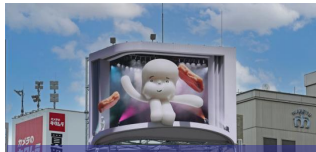
【池袋】
GIGOビジョン池袋
8～23時



【池袋】
池袋ハルコビジョン
8時～23時



【吉祥寺】
吉祥寺フコク生命ビジョン
7～23時



【梅田】
dipビジョン
7～23時



【心斎橋】
心斎橋ハルコビッグビジョン
10～23時



【枚方】
枚方ビオルネビジョン
7～21時

企画概要

- 同時期2枠限定
- 放映期間：
2026年6月15日(月)～2026年9月27日(日)
※上記期間内に放映終了することが条件
※上記期間内で月曜日スタートの7日間
- 放映回数：
下記ご参照

媒体	放映回数
109フォーラムビジョン	15秒×毎時2回
NEWNO・GS新宿ビジョン	15秒×毎時2回
狛江三叉路ビジョン	15秒×毎時4回
本八幡駅前ビジョン	15秒×毎時4回
池袋TS-VISION	15秒×毎時2回
GiGOビジョン池袋	15秒×毎時2回
池袋ハルコビジョン	15秒×毎時2回
吉祥寺フコク生命ビジョン	15秒×毎時4回
dipビジョン	15秒×毎時8回 ※内4回は無音放映
心斎橋ハルコビッグビジョン	15秒×毎時8回以上
枚方ビオルネビジョン	15秒×毎時8回

総放映回数
4700回以上

通常合計価格 ¥1,830,000-のところ...

特別価格：¥1,100,000- (税別)

約40%off!

放映料金・留意事項

- ・決定優先となります。残枠状況によりご希望の期間に放映をお受けできない場合がございますのでご了承ください。
- ・申込前にクライアント/内容審査がございます。審査の結果、放映が不可となった媒体の代替媒体、及び回数については別途ご案内いたします。
- ・時間指定放映は不可とさせていただきます。
- ・ハードトラブルや媒体制事情により放映不可となった場合、ご相談の上原則補填放映にて対応させていただきます。
- ・11媒体セット販売のみとなります。単体申込は不可です。
- ・109フォーラムビジョン、GiGOビジョン池袋、NEWNO・GS新宿ビジョンはシンクロ放映対象外となります。
- ・dipビジョンは8回/時のうち、4回は無音放映となります。
- ・心斎橋ハルコビッグビジョンはロール放映となります。保証は1週間のトータル放映回数を保証させていただきます。
- ・放映写真は放映期間内に撮影いたします。媒体社が撮影したものとご要望をお受けいたしかねますのでご了承ください。
- ・素材差し替えは別途追加費用が必要となります。(ただし写真撮影はいずれか1回のみとなりますのでご了承ください)

- 放映申込・素材確認締切
放映開始日の8営業日前
- 素材入稿締切
放映開始日の5営業日前

エンタメセットプラン2026夏～関東～

同時期2枠限定

都内～近郊に設置された8ビジョンをセットにした大人気のエンタメセット企画となります。
幅広いエリア・世代に向けたアプローチに是非ご活用ください。

適用商材：音楽、CD、DVD、映画、チケット告知、番宣 ※

※サブスク配信は音楽、番宣とも適用不可
※音楽はデジタル販売は適用可



【渋谷】
109フォーラムビジョン
放映時間：9～24時



【新宿】
NEWNO・GS新宿ビジョン
放映時間：7～24時



【狛江】
狛江三叉路ビジョン
放映時間：7～20時



【本八幡】
本八幡駅前ビジョン
7～22時 ※無音



【池袋】
池袋TS-VISION
放映時間：10～24時



【池袋】
GiGOビジョン池袋
放映時間：8～23時



【池袋】
池袋パルコビジョン
放映時間：8時～23時



【吉祥寺】
吉祥寺フコク生命ビジョン
放映時間：7～23時

企画概要

- 同時期2枠限定
- 放映期間：
2026年6月15日(月)～2026年9月27日(日)
※上記期間内に放映終了することが条件
※上記期間内で月曜日スタートの7日間
- 放映回数：
下記ご参照

媒体	放映回数
109フォーラムビジョン	15秒×毎時2回
NEWNO・GS新宿ビジョン	15秒×毎時4回
狛江三叉路ビジョン	15秒×毎時4回
本八幡駅前ビジョン	15秒×毎時4回
池袋TS-VISION	15秒×毎時2回
GiGOビジョン池袋	15秒×毎時2回
池袋パルコビジョン	15秒×毎時2回
吉祥寺フコク生命ビジョン	15秒×毎時4回

通常合計価格 ¥1,325,000-のところ…

特別価格： ¥ 820,000- (税別) 約38%off!

総放映回数
2500回以上

放映料金・留意事項

- ・決定優先となります。残枠状況によりご希望の期間に放映をお受けできない可能性がございますのでご了承ください。
- ・申込前にクライアント/内容審査がございます。審査の結果、放映が不可となった媒体の 代替媒体、及び回数については別途ご案内いたします。
- ・時間指定放映は不可とさせていただきます。
- ・ハードトラブルや媒体側事情により放映不可となった場合、ご相談の上原則補填放映にて対応させていただきます。
- ・8媒体セット販売のみとなります。単体申込は不可です。
- ・109フォーラムビジョン、GiGOビジョン池袋、NEWNO・GS新宿ビジョンはシンクロ放映対象外となります。
- ・放映写真は放映期間内に撮影いたします。媒体社が撮影したものとご要望をお受けいたしかねますのでご了承ください。
- ・素材差し替えは別途追加費用が必要になります。(ただし写真撮影はいずれか1回のみとなりますのでご了承ください)

- 放映申込・素材確認締切
放映開始日の8営業日前
- 素材入稿締切
放映開始日の5営業日前

大阪に設置された3ビジョンをセットにした大人気のエンタメセット企画となります。
是非ご活用ください。

適用商材：音楽、CD、DVD、映画、チケット告知、番宣 ※

※サブスク配信は音楽、番宣とも適用不可
※音楽はデジタル販売は適用可



【梅田】
dipビジョン
放映時間：7～23時



【心齋橋】
心齋橋パルコビッグビジョン
放映時間：10～23時



【枚方】
枚方ビオルネビジョン
放映時間：7～21時

企画概要

- 同時期 2 枠限定
- 放映期間：2026年6月15日(月)～2026年9月27日(日)
※上記期間内に放映終了することが条件
※上記期間内で月曜日スタートの7日間
- 放映回数：右記ご参照
- 適用商材：エンタメ(CD,DVD,映画,チケット告知,番宣)

媒体	放映回数
dipビジョン	15秒×毎時8回 ※内4回は無音放映
心齋橋パルコ ビッグビジョン	15秒×毎時8回以上
枚方ビオルネビジョン	15秒×毎時8回

通常合計価格 ¥500,000-のところ…

特別価格： ¥ 280,000- (税別)

約44%off!

総放映回数
2200回以上

放映料金・留意事項

- ・ 決定優先となります。残枠状況によりご希望の期間に放映をお受けできない可能性がございますのでご了承ください。
- ・ 申込前にクライアント/内容審査がございます。審査の結果、放映が不可となった媒体の 代替媒体、及び回数については別途ご案内いたします。
- ・ 時間指定放映は不可とさせていただきます。
- ・ ハードトラブルや媒体側事情により放映不可となった場合、ご相談の上原則補填放映にて対応させていただきます。
- ・ 3媒体セット販売のみとなります。単体申込は不可です。
- ・ dipビジョンは8回/時のうち、4回は無音放映となります。
- ・ 心齋橋パルコビッグビジョンはローカル放映となります。保証は1週間のトータル放映回数を保証させていただきます。
- ・ 放映写真は放映期間内に撮影いたします。媒体社が撮影したものとなりご要望をお受けいたしかねますのでご了承ください。
- ・ 1回の放映につき素材差し替えは1回まで可能です (ただし写真撮影はいずれか1回のみとなりますのでご了承ください)

- 放映申込・素材確認締切
放映開始日の8営業日前
- 素材入稿締切
放映開始日の5営業日前